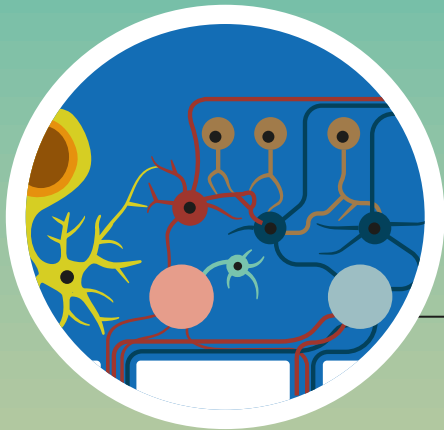
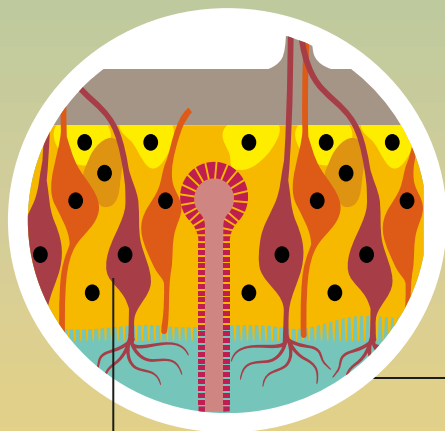


Så fäster viruset vid celler

AV JOHAN JARNESTAD OCH JONAS OLOFSSON



1 LUKTBULB
Vid hjärnans bas finns luktbulberna. De tar emot information från luktslemhinnan via nervtrådar genom tunna hål i det så kallade silbenet. Forskare har hittat spår av viruset i luktbulberna. Men bara på bulbernas utsida – inte inne i dem.



Lukt känslig nervcell

2 LUKTSLEMHINNA
Längst upp i näshålan sitter luktslemhinnan. Förutom nervceller innehåller den stödceller. Viruset fäster vid receptorer på stödcellernas yta och tränger sedan in i dem.

Luktbulb
Luktslemhinna
Näshåla



3 ANDNINGSSLEMHINNA
Resten av näshålan täcks av en tunn vävnad utan luktkänsliga nervceller. Men även här finns mottagare som viruspartiklarna kan fästa vid.