

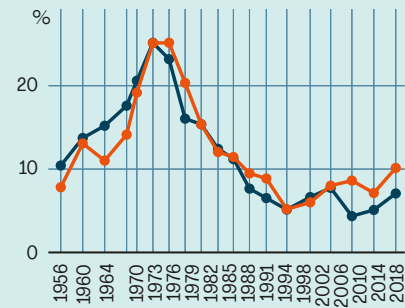
# Så skiljer sig män och kvinnor åt politiskt

Kvinnor stod något till höger om män under minst två decennier, men på 1970-talet började kvinnorna att röra sig vänsterut, samtidigt som männen svängde åt höger. Skillnaderna märks både i partival och i sakfrågor. Kvinnor prioriterar välfärdsfrågor högre och är mer positiva till en offentlig välfärdspolitik än män.

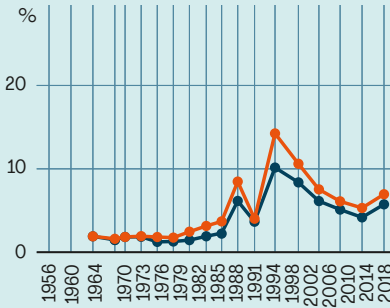
AV JOHAN JARNESTAD OCH LINA WENNERSTEN BERGNER

**■ KVINNOR**  
**■ MÄN**

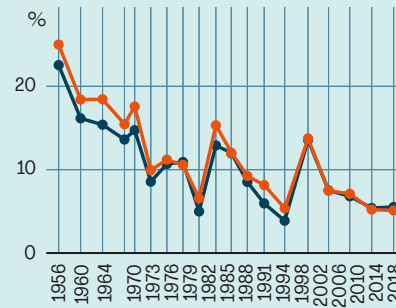
## CENTERPARTIET



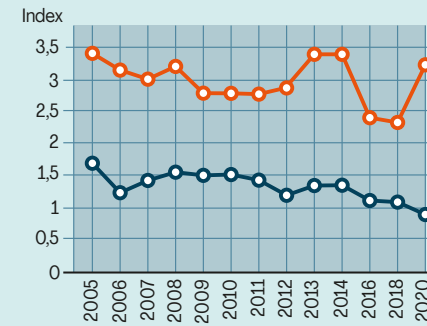
## KRISTDEMOKRATERNA



## LIBERALERNA

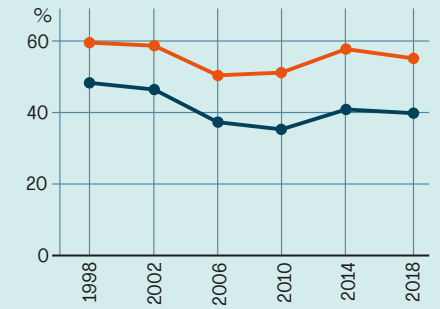


## MÅNGFALDSINDEX

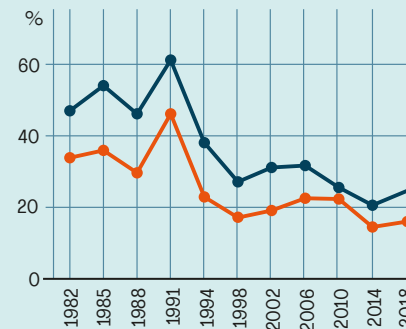


Kvinnor är generellt mer positiva till mångfald än vad män är och utvecklingen tyder på en ökad polarisering, visar Stora mångfaldsindex. Indexet bygger på i vilken grad människor håller med om tre positiva och tre negativa påståenden om mångfald. Stora mångfaldsindex är en del av Mångfaldsbarometern, som baseras på enkätundersökningar och numera genomförs vartannat år av Högskolan

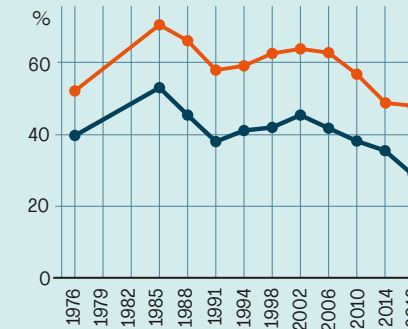
## AVVECKLA KÄRNKRAFTEN



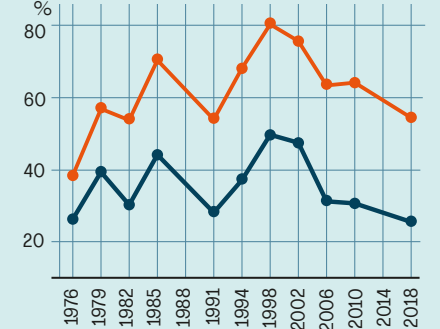
## MINSKA DEN OFFENTLIGA SEKTORN



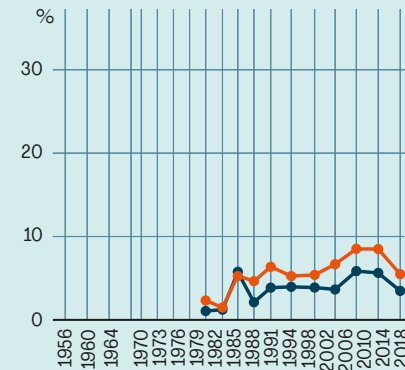
## INFÖRA 6-TIMMARS ARBETSDAG



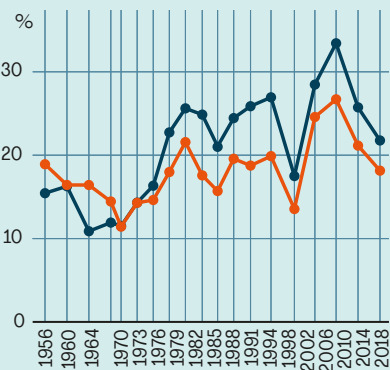
## FÖRBJUDA PORNOGRAFI



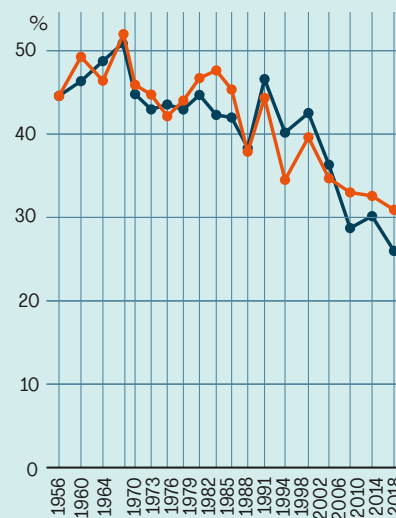
## MILJÖPARTIET



## MODERATERNA



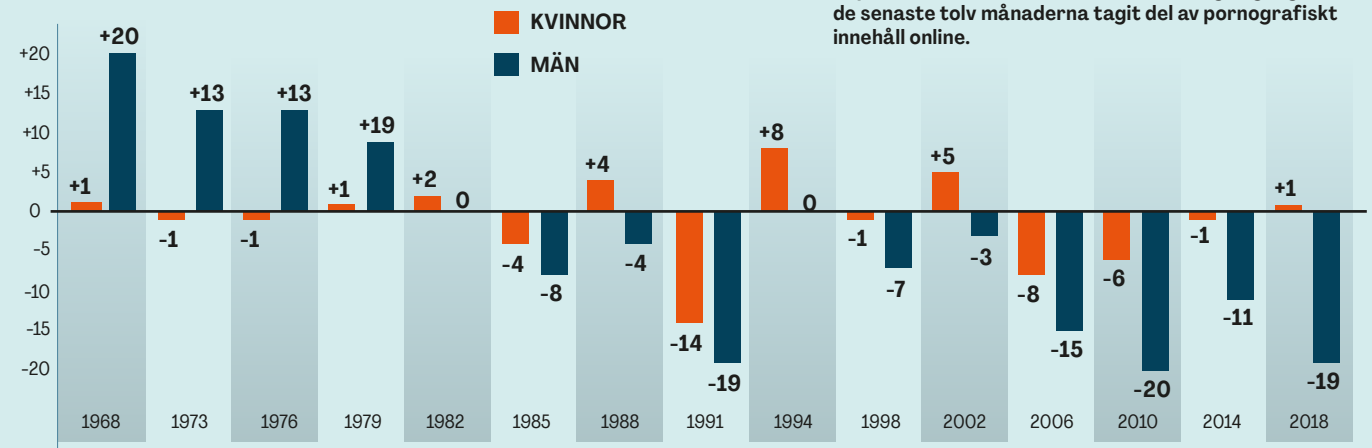
## SOCIALDEMOKRATERNA



Från 1976 och framåt har stödet för Moderaterna varit starkare bland män än bland kvinnor. Könsskillnaderna i röstning på Socialdemokraterna har varierat mer. Sedan Sverigedemokraterna kom in i riksdagen har de varit det parti som har störst övervikt mot män bland sina väljare.

## VÄNSTER- HÖGERIDENTIFIKATION BLAND KVINNOR OCH MÄN 1968-2018 (BALANS)

ÖVERVÄGANDE VÄNSTER



ÖVERVÄGANDE HÖGER

Frågan lyder: "Man brukar ju ibland tänka sig att partierna kan ordnas från vänster till höger efter politisk ställning. Var någonstans på skalan skulle du vilja placera dig själv?" Figuren visar balansen mellan dem som identifierar sig till höger respektive vänster. 1968 var det alltså 20 procentenheter fler av männen som placerade sig själva till vänster än höger. År 1982 var det lika många män som ansåg sig stå till höger som till vänster – balansen är då 0.

En fråga där män och kvinnor hela tiden har stått långt ifrån varandra är i synen på pornografi. 2018 ville 55 procent av kvinnorna förbjuda alla former av pornografi, medan 26 procent av männen ställde sig bakom förslaget. Vad gäller användningen av pornografi visar Internetstiftelsens undersökning att skillnaden mellan könen är ännu större: 46 procent av männen respektive 11 procent av kvinnorna svarar att de någon gång under de senaste tolv månaderna tagit del av pornografiskt innehåll online.

KOMMENTAR: ALLA RESULTAT HAR VIKTATS MOT DE OFFICIELLA VALRESULTATEN VID RESPEKTIVE VALÅR.

KÄLLOR: VALFORSKNINGSPROGRAMMET, GÖTEBORGS UNIVERSITET: VALUNDERSÖKNINGARNA 1956-2018, RIKSDAGSUNDERSÖKNINGARNA 1985-2018