

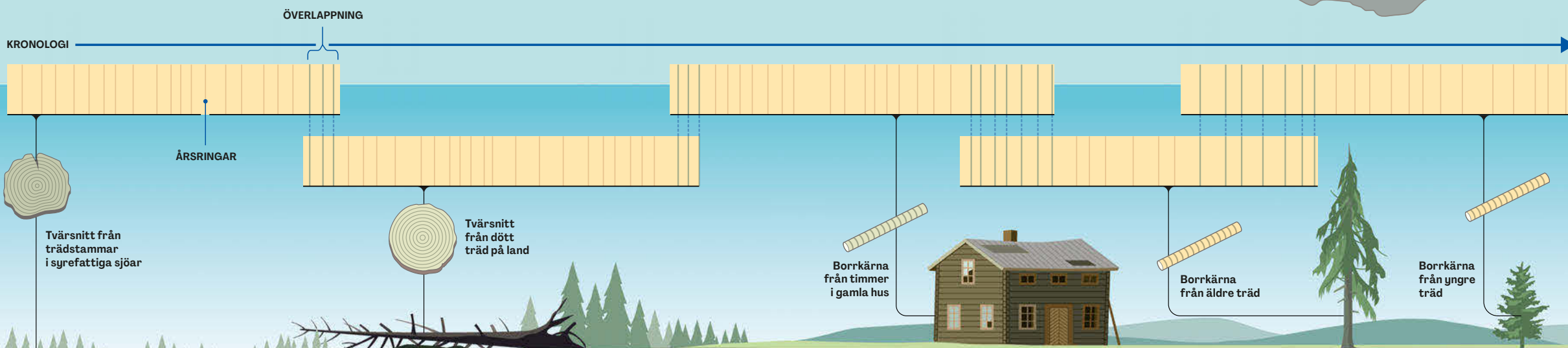
Så analyseras årsringarna

Åtminstone sedan 1700-talet har människan använt sig av årsringar för att datera träd. När flera träprover kopplas samman till långa kronologier går det också att dra slutsatser om hur klimatet förändras.

AV JOHAN JARNESTAD OCH ANNA LILJEMALM

ÖVERLAPPANDE PROVER

I varje träprov framträder ett variationsrikt mönster med både smalare och bredare årsringar. Provet fungerar som ett fingeravtryck. Träprover från både unga, gamla och döda träd kan kopplas samman till en lång kronologi. Informationen matas in i en dator och körs mot en databas. För att de olika proverna ska kunna kombineras måste träden ha någon del av sin tillväxttid gemensam, så att årsringskurvorna överlappar varandra. För att få tag i riktigt gamla träprover går det också att använda timmer från gamla hus eller leta virke i syrefattiga sjöar.



DET SITTER I RINGARNA

En årsring motsvarar ett år i trädets liv. Årsringens bredd visar hur snabbt trädet har vuxit. I Sverige är våren och försommaren en intensiv tillväxtperiod, men under vinterhalvåret avstannar tillväxten helt. Det gör att ringarna framträder tydligare här än i länder med jämnare klimat.

En bred ring betyder att trädet har haft ett gynnsamt år. En extra smal ring betyder att trädet i någon mån har lidit och råkat ut för exempelvis torka eller ovanligt kalla temperaturer.

För att se det kemiska innehållet måste träet röntgas. Då går det att se förekomst av exempelvis svavel.

Olika träslag lämpar sig olika bra för datering. Tall, gran och ek är extra tacksamma träslag att studera, eftersom årsringarna är tydliga samtidigt som träslaget är hårt och bevaras länge. Detta råkar också vara vanligt husbyggnadsvirke i Sverige, vilket gör att nästan alla träbyggnader i landet kan dateras med hjälp av dendrokronologi.

REAKTIONSVED
Bildas på ena sidan om trädet exempelvis står i en ojämn sluttning.

KALLT ÅR

VARMT ÅR

SKOGSBRAND

