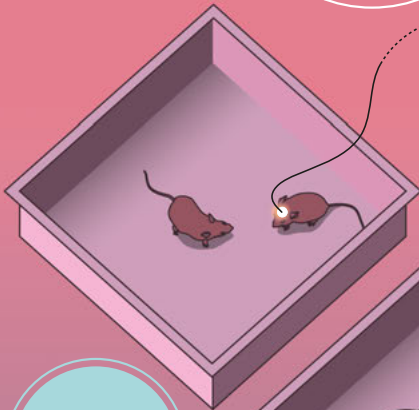
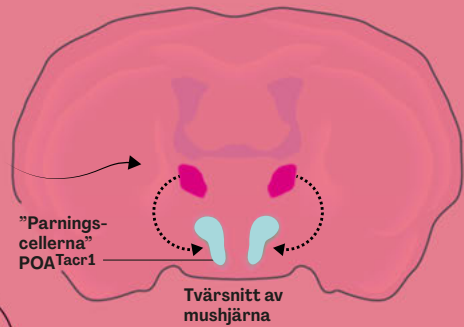


# Ljuset tänd lusten

AV JOHAN JARNESTAD OCH PER SNAPRUD



En särskild sorts celler i mushannens hjärna reagerar på feromoner från en hona. Dessa celler (rosa) skickar i sin tur signaler till "parningscellerna" POAT<sup>acr1</sup> (gröna).



Så kallad optogenetik går ut på att styra utvalda typer av celler med laserljus via en fiberkabel.



När laserljuset aktiverar "parningscellerna" direkt...

... så påbörjar hannen sitt parningsbeteende inom en sekund.

Ljuset kan även få hannen att rikta sitt parningsbeteende mot föremål, till exempel bakkdelen av en leksaksmus fastlimmad på ett provrör.

