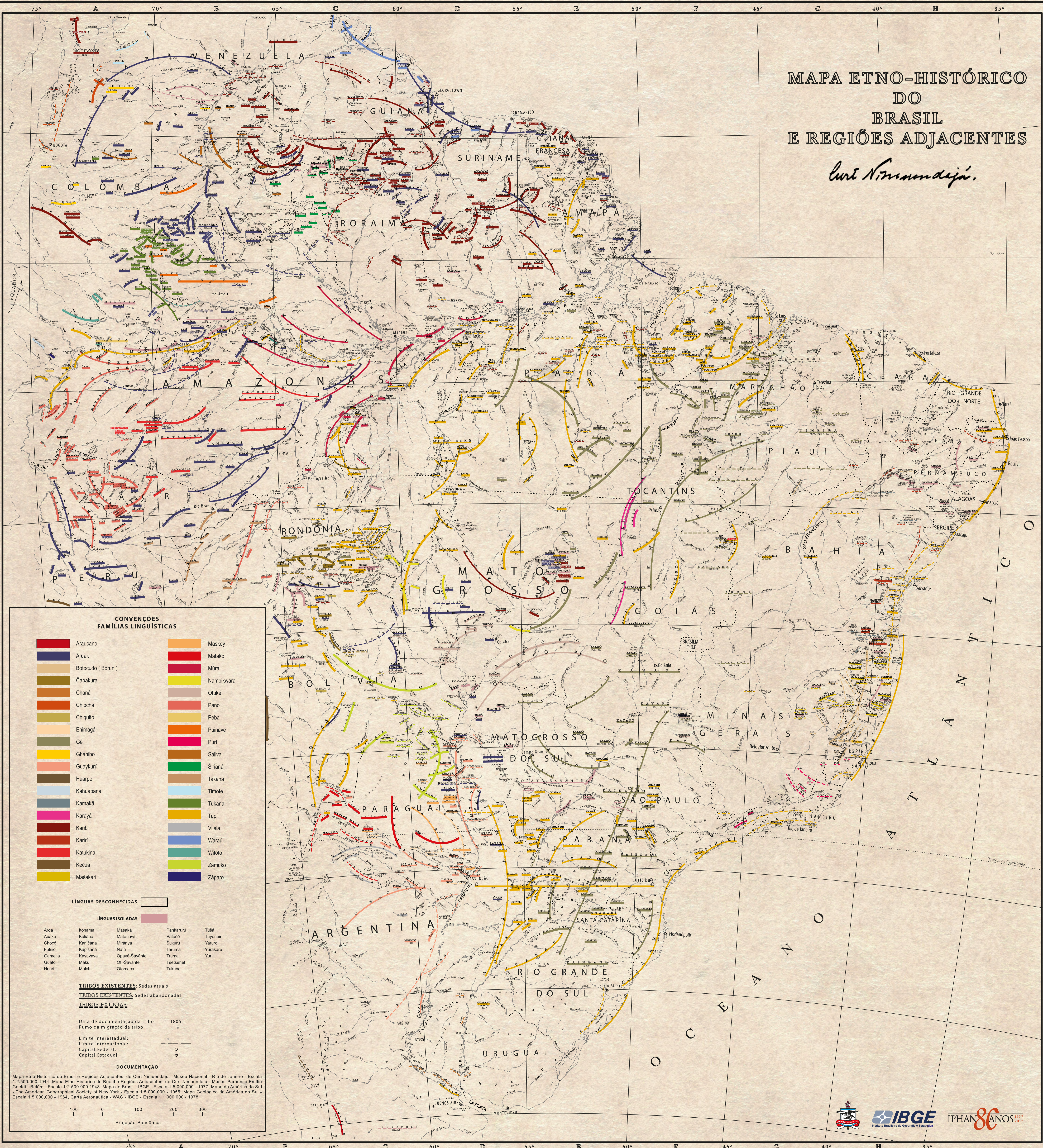


MAPA ETNO-HISTÓRICO DO BRASIL E REGIÕES ADJACENTES

Curt Nimuendajú.



CONVENÇÕES FAMILÍAS LINGUÍSTICAS

- | | |
|---|--|
| █ Araucano | █ Maskoy |
| █ Aruak | █ Matako |
| █ Botocudo (Boron) | █ Múra |
| █ Çapakura | █ Nambikwára |
| █ Chaná | █ Otuké |
| █ Chibcha | █ Pano |
| █ Chikuito | █ Peba |
| █ Enimagá | █ Puinave |
| █ Gê | █ Puri |
| █ Ghahibo | █ Sálva |
| █ Guaykurú | █ Sirianá |
| █ Huarpe | █ Takana |
| █ Kahuapana | █ Timote |
| █ Kamakã | █ Tukana |
| █ Karayá | █ Tupi |
| █ Karib | █ Vilela |
| █ Karirí | █ Waraú |
| █ Katukina | █ Witoto |
| █ Keçua | █ Zamuko |
| █ Maçakarí | █ Záparo |

LÍNGUAS DESCONHECIDAS

LÍNGUAS ISOLADAS

- | | | | | |
|---------|-----------|---------------|------------|-----------|
| Ardá | Itomama | Masaká | Panikanurú | Tutã |
| Auaiké | Kalliana | Matanawi | Patalã | Tuyoneirí |
| Choco | Kanichana | Mirinya | Sukurú | Yanuro |
| Fulhió | Kapishaná | Natú | Tanumã | Yurakãre |
| Gamella | Kayuvava | Opayé-Savãnte | Trumai | Yuri |
| Guató | Mãku | Oti-Savãnte | Tsetsehet | |
| Huaní | Malali | Otomaca | Tukuna | |

TRIBOS EXISTENTES: Sedes atuais
TRIBOS EXISTENTES: Sedes abandonadas
TRIBOS EXTINTAS

Data de documentação da tribo: 1805
 Rumo da migração da tribo:

Limite interestadual:
 Limite internacional:
 Capital Federal:
 Capital Estadual:

DOCUMENTAÇÃO

Mapa Etno-Histórico do Brasil e Regiões Adjacentes, de Curt Nimuendajú - Museu Nacional - Rio de Janeiro - Escala 1:2.500.000 1944. Mapa Etno-Histórico do Brasil e Regiões Adjacentes, de Curt Nimuendajú - Museu Paraense Emílio Goeldi - Belém - Escala 1:2.500.000 1943. Mapa do Brasil - IBGE - Escala 1:5.000.000 - 1977. Mapa da América do Sul - The American Geographical Society of New York - Escala 1:5.000.000 - 1955. Mapa Geológico da América do Sul - Escala 1:5.000.000 - 1964. Carta Avonâmica - WAC - IBGE - Escala 1:1.000.000 - 1976.

Projeção Poliocônica