

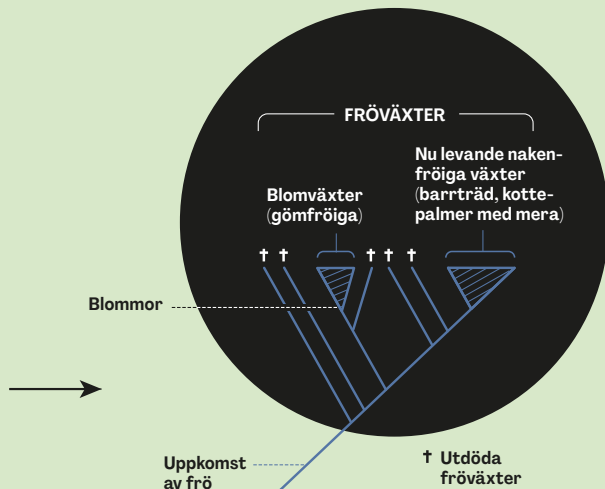
Koll på kottar

Det finns hon- och hankottar. Enbär är kottar, men alkottar är det inte. Kottepalmer har riktiga kottar men är inte riktiga palmer. Följ med när F&F bringar ordning i kotteskogen.

Av Anders Nilsson och Johan Jarnestad

ÄLDRE ÄN BLOMMOR

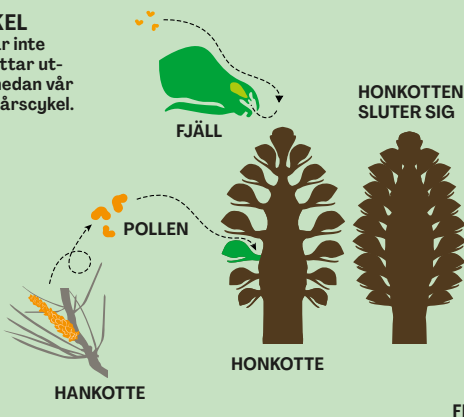
Kottar är en gammal fortplantningsmetod för fröväxter, mycket äldre än blommor med pistill, som de flesta arter använder i dag. Kottar finns mest hos barrträd och kottepalmer, men även hos några andra arter, exempelvis ökenväxten *Welwitschia*. Den gemensamma nämnaren är att växter med kottar saknar blommor – de är så kallat nakenfröiga.



KOTTENS LIVSCYKEL

Träd lever länge och har inte bråttom. Tallens honkottar utvecklas under två år, medan vår vanliga gran har en ettårscykel.

1 POLLINERING
Pollen utvecklas i små hankottar. På våren sprids det med vinden och tränger in mellan honkottarnas fjäll. Därefter sluter sig honkottarna.



2 BEFRUKTNING

Pollenkornets spermie och honkottens äggcell smälter samman. Hos tall sker det cirka 15 månader efter pollinering.



3 FRÖSPRIDNING

Tidigt på våren knappt två år efter pollinering släpper tallens honkottar sina frön. Fjällen öppnar sig vid torr och solig väderlek, när fröet kan spridas långt med vinden.



GRANKOTTEN ÄNDRAR VINKEL

Hos många granar vänder sig honkotten från stående till hängande under mognaden. Det gör att färdiga frön lätt trillar ut när kotten öppnar sig.



KOTTE

ENBÄR ÄR KOTTAR

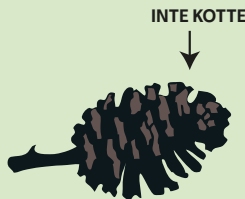
Enen är anpassad till djurspridning och har en bärliknande kotte. Kottefjällens kanter växer ihop, vilket man kan se spåren av.

KOTTEPALMER

Kottepalmer är en egen botanisk grupp, skild från äkta palmer. Äkta palmer får i stället blommor.

HUMLE OCH AL

Kottliknande utväxter på exempelvis al och humle är i botanisk mening inte kottar. Al är nära släkt med björk och dess kottar är en förvedad motsvarighet till björkens hängen.



INTE KOTTE

