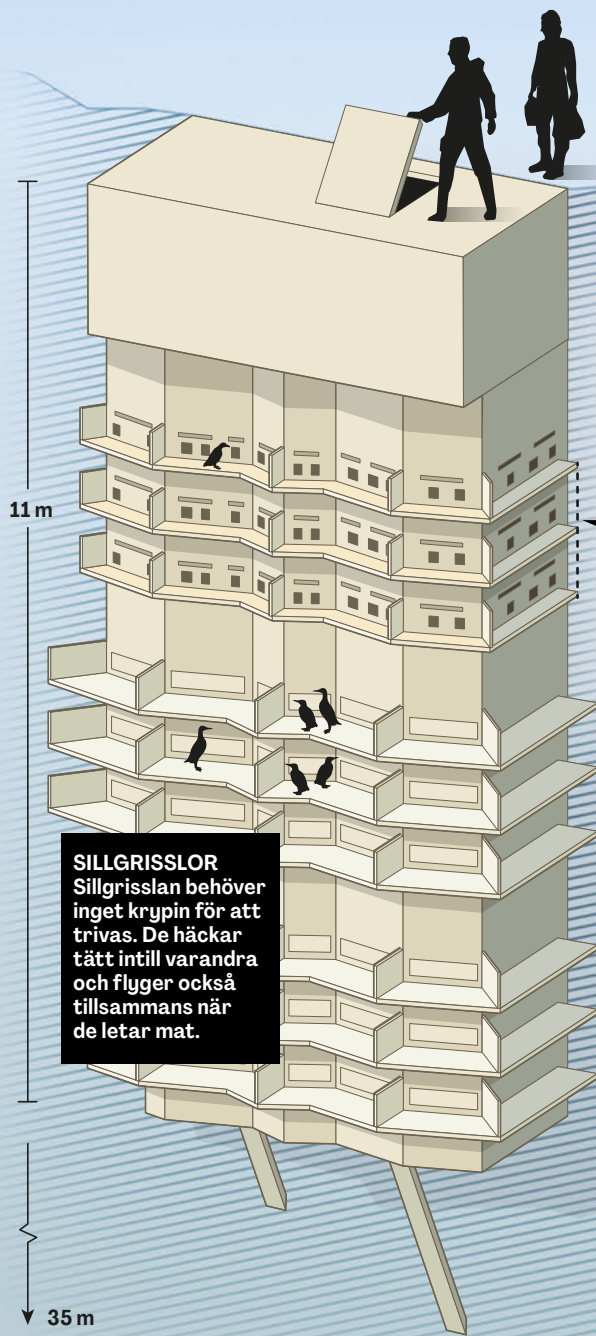


Så övervakas fåglarna

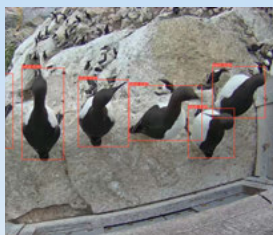
Sillgrisslor och andra alkfåglar häckar på svårtillgängliga klipphyllor, men tack vare den konstgjorda fågelhyllan i trä, stål och kalksten kan forskarna övervaka deras dagar i detalj. Varje år gör forskarna cirka 50 miljoner fågeldetekteringar.

AV JOHAN JARNESTAD OCH ANNA LILJEMALM



TORDMULAR
De översta hyllorna är reserverade för tordmular, som tenderar att trängas bort från ön av de betydligt skränigare sillgrisslorna.

SILLGRISSLOR
Sillgrisslan behöver inget krypin för att trivas. De häckar tätt intill varandra och flyger också tillsammans när de letar mat.



KAMERA

ÖVERVAKNINGSKAMERA
Genom att filma fåglarna dygnet runt får forskarna unika data som bearbetas med hjälp av artificiell intelligens. De kan till exempel följa hur snabbt ungarna växer.



VÅG

KAMERA

VÄGNINGSSTATION
För att kunna studera hur fåglarnas kroppsvikt ändras har forskarna försett populära utkiksplatser med vågar. Eftersom de flesta fåglar är ringmärkta kan resultaten kopplas till olika individer. De allra första vågarna gick sönder. De var inte dimensionerade för att fåglarna kom dundrade i 50 kilometer i timmen.



VÄRMEKAMERA
Den öppna häckningsplatsen gör sillgrisslorna känsliga för temperaturförändringar. För att kunna studera hur fåglarna påverkas av värmeböljor har forskarna låtit installera en värmekamera. Med hjälp av vågarna går det också att se att fåglarna förlorar kroppsvikt under riktigt varma dagar.

FOTO: BALTIC SEABIRD PROJECT