

Från historieforskning till precisionsmedicin

AI-fabriken hjälper forskare, företag, myndigheter och andra samhällsaktörer att ta fram nya AI-modeller. I fabriken finns en superdator som kan hantera stora mängder data snabbt, och en organisation som ger stöd i utvecklingsarbetet.

AV JOHAN JARNESTAD OCH MARIE GRANMAR

Materialforskning

Forskare som utvecklar nya material samlar in stora mängder data om olika egenskaper. Med hjälp av nya AI-modeller kan det arbetet gå mycket snabbare.



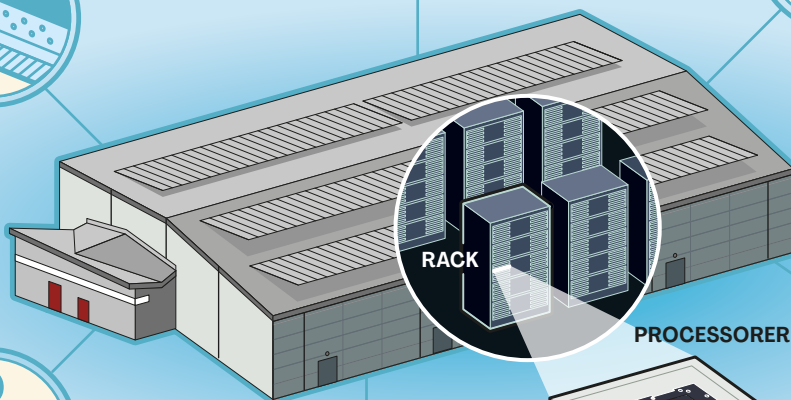
Historieforskning

Digitaliseringen av gamla arkiv, även med handskrifter, är en guldgruva för historiker. Här kan nya AI-modeller göra nytta, bland annat för sökbarhet.

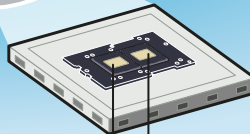


Autonoma system

Redan i dag har många industrier automatiserad tillverkning där maskiner och robotar arbetar självständigt. Behov finns hela tiden av att automatisera mer, eftersom det sparar tid och pengar. Nya AI-modeller kan hjälpa till att göra nya och bättre autonoma system.

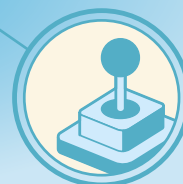


PROCESSORER



GPU (graphics processing unit)

CPU (central processing unit)



Spelutveckling

Många datorspel hanterar stora mängder data. Genom att träna AI med användardata kan spelen utvecklas snabbare.



Precisionsmedicin

Bättre analyser av data kan till exempel hjälpa till att förutsäga sjukdomsrisik och följa sjukdomsförlopp. En förhoppning är att kunna individanpassa behandlingsmetoder för flera sjukdomar.



Hälsovård

Sjukvårdsregionerna har mycket data om sina patienter. Med hjälp av AI skulle regionerna kunna använda data bättre och hjälpa fler människor.