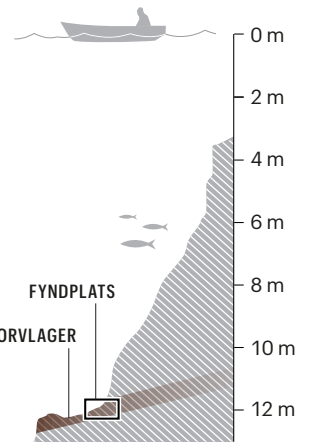


Fynden visar hur livet var för 8 000 år sedan

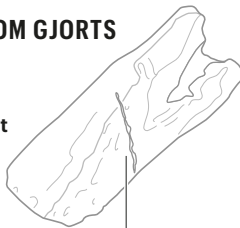
➤ Arkeologiska fynd under vattnet utanför Bouldnor Cliff har daterats till för 8 000 år sedan. Bearbetat trä visar att båtar byggts här. Tillsammans med rester av vete bekräftar det att människorna som levde här hade utbyte med andra delar av Europa. Doggerlands jägare och samlare bodde sannolikt i enkla hyddor som lätt togs med vid säsongsflyttningar, men även när vattnet steg och våtmarker växte. Boplatserna låg troligen på högre mark, med fångstplatser nära hav och andra vatten. Av *Johan Jarnestad och Mats Karlsson*



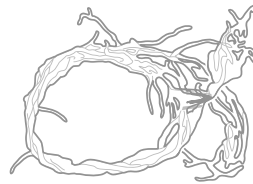
NÅGRA AV FYNDEN SOM GJORTS

BEARBETAT TRÄ

Många fynd av bearbetat trä har gjorts, en del med tydliga spår av verktyg.



SKÄRMÄRKE



SNÖRE

Troligen tvinnat av nässel fibrer, 1–2 mm tjockt.



VETE

Dna från vete tyder på att vete odlades här 2 000 år tidigare än man förut trott.



BEVARADE LÖV

8 000 år gamla eklöv har bevarats intakt i den syrefria miljön.

BRÄND FLINTA

Flintkärnor för bearbetning och färdiga verktyg som knivblad, skrapor och yxor av flinta har hittats. Fynden visar att flintan bränts, en metod man tror användes för att göra materialet mer lättarbetat.

