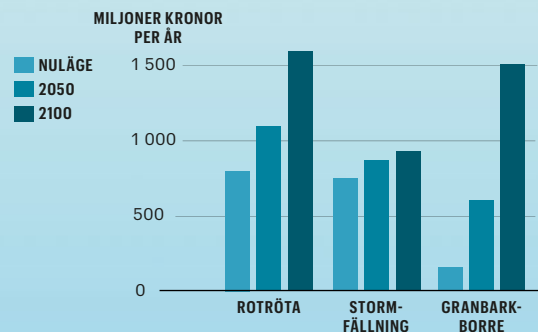


NYTT KLIMAT BLIR DYRT

Staplarna visar hur skogsbrukets kostnader kan komma att öka för de tre största skaderiskerna, om inga mot åtgärder vidtas. Mest dramatiskt ökar kostnaderna för barkborreangrepp, enligt Skogsstyrelsens prognoser.



GRANBARKBORRE



ROTRÖTA



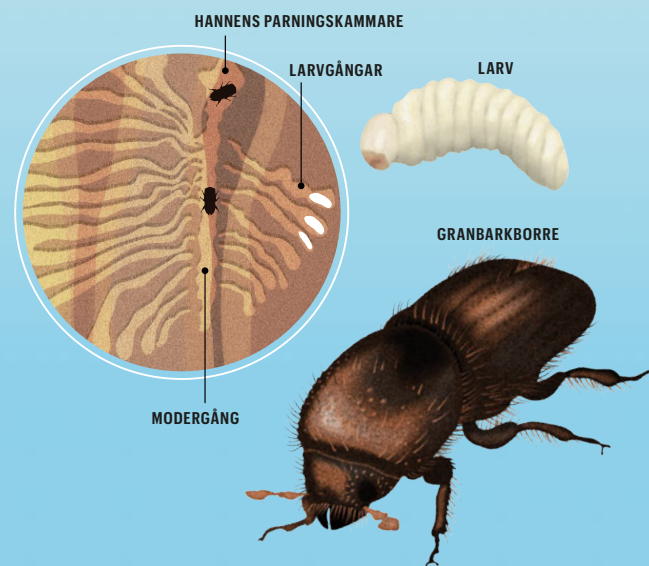
STORMFÄLLNING

HOTEN MOT GRANEN

Av Johan Jarnestad & Anna Froster

GRANBARKBORRENS ANGREPP

Granbarkborrar har dödat granar värda miljarder kronor per år sedan den torra sommaren 2018. Under 2020 handlade det om en förlust för skogsägarna på över tre miljarder kronor. Granar som är stressade, till exempel av torka, doftar på ett speciellt sätt. När en granbarkborrehanne luktar sig fram till en stressad gran börjar den gnaga sig in. Granen svarar med att försöka dränka barkborren i kåda. Då kallar barkborren på sina artfränder med ett särskilt doftämne som den tillverkar med hjälp av granens kåda. Andra granbarkborrar samlas och börjar gnaga sig in. Granen försvarar sig med kåda, men till slut ger den upp och barkborrarna vinner. De kallar på honorna med ett annat doftämne, och bjuder in dem i sina nybyggda parningskammare. Varje hona gnager sedan en rak, cirka 10 cm lång modergång, och lägger sina ägg i gångens sidor. Larverna äter sig vinkelrätt ut från modergången och förpuppar sig efter 5–6 veckor. Efter ungefär en vecka som puppa kläcks de nya baggarna.



STORMFÄLLNING VANLIGARE MED BLÖTARE VINTRAR

Ett varmare klimat kan innebära värre stormar men här är forskningen ännu inte entydig. Däremot råder konsensus om att stormskadorna på svensk skog kommer att bli värre, bland annat eftersom marken blir mer instabil under blötare vintrar med mindre tjäle. Dessutom ökar andelen gran, och granen klarar stormar sämre än andra trädslag. När kalhyggen brer ut sig blir det också fler kanter där vinden kan få tag.

Redan i dag får en storm som drar fram betydligt större effekter än samma storm skulle ha fått för 100 år sedan. Stormen Gudrun 2005 orsakade tre gånger större skador än jämnstora stormar 1969 och 1902, enligt en jämförelse som SMHI har gjort.

ROTRÖTAN ÖKAR I VARMARE KLIMAT

Rottickan knarar i sig skog till ett värde av omkring en miljard per år. Var femte gran i södra Sverige är angripen av rotticka och den siffran väntas stiga om inte framtidens plantor blir mer motståndskraftiga än dagens. Trots att den är så vanlig är det inte så lätt att se rottickan. Ofta håller den sig dold inne i trädet och först vid avverkning syns det att stammen är urholkad inifrån. Rottickan är bara en av många skadesvampar som gynnas av ett varmare klimat. Före de storskaliga kalhyggenas tid var rottickan en ovanlig svamp, men när stora områden avverkas samtidigt blir det som ett dukat bord för rottickan, som tar sig in i färsk stubbar och växer vidare ut i rötterna, för att sedan ta sig in i levande träd.



ROTTICKA

ÄLGEN INGET HOT MOT GRANEN – MEN MOT ALTERNATIVEN

Bete av älg, rådjur och hjortar kostar skogsbruket en dryg miljard varje år. Framför allt handlar det om skador på unga tallar. Även lövträd är väldigt eftertraktade bland hjortdjuren. Granen hör däremot inte alls till älgars och rådjurs favoritmat, och det är ett av skälen till att många skogsägare inte vågar plantera annat än gran. Det höga betetrycket gör att landskapet "granifieras", vilket är ett problem eftersom granen drabbas hårt av många skadegörare som kommer med ett varmare klimat.

