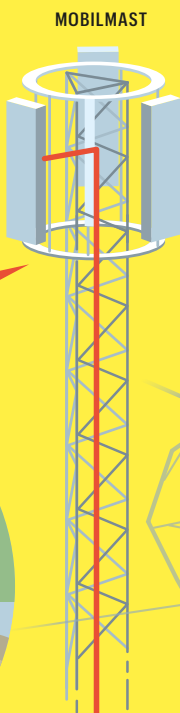
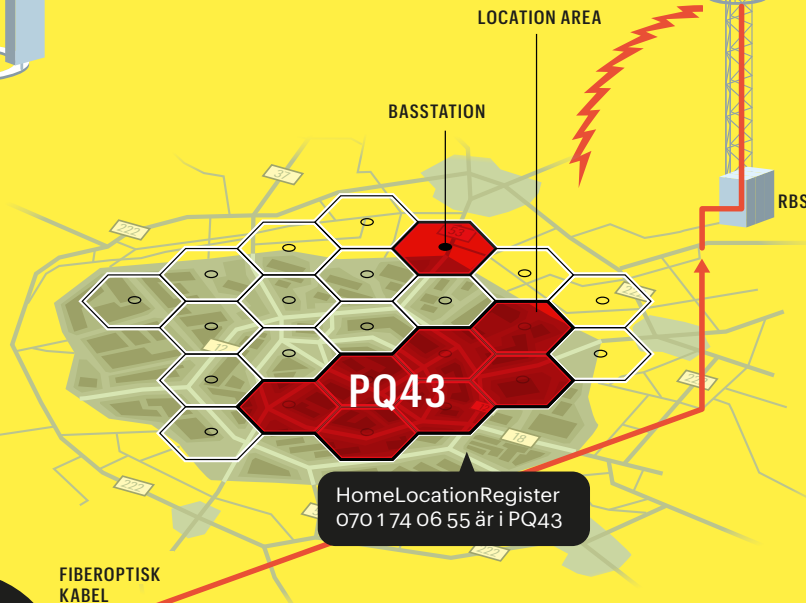


1 Den grundläggande byggstenen i ett mobilnät kallas **radiobasstation, RBS**. Överallt där du ser mobilantenner finns en RBS. Den tar emot radiosignalerna från din mobil och skickar dem vidare ut i världen i elektriska och fiberoptiska ledningar.



2 RBS:er är grupperade i Location Areas. När en telefon kommer in i ett nytt Location Area skickar den ett meddelande till sin operatör om det, vilket registreras i en databas, ett Home Location Register, HLR. När någon vill kontakta din mobil slår operatören upp i HLR var du är någonstans.



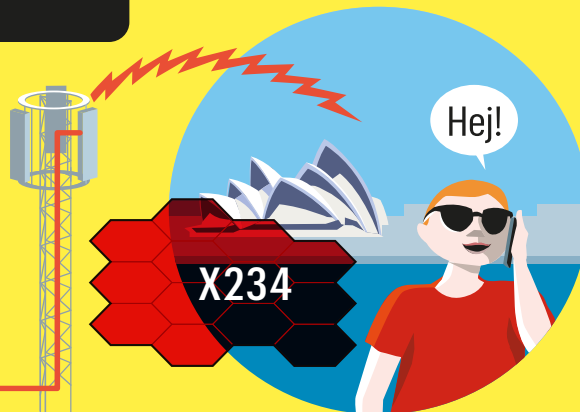
RBS

3 Men om man är utomlands då? När du slår på mobilen i Australien upptäcks den på samma sätt av en australisk operatör som registrerar den i sitt Visitors Location Register, VLR. Din svenska operatör meddelas och antecknar i HLR: "Just nu hos Vodafone i Australien."

HomeLocationRegister
+46 701 74 06 55 är på besök hos Vodafone i Australien

4 När någon vill ringa dig är därför allt förberett, oavsett var på jorden du befinner dig: din operatör ser i HLR vilken utländsk operatör den ska koppla vidare till, och denna ser i sitt VLR i vilken Location Area du befinner dig. Själva signalen färdas med ljusets hastighet, i stor utsträckning i fiberoptiska kablar.

VisitorsLocationRegister
+46 701 74 06 55 är i X234



RBS

KÄLLA/FAKTAKOLL: JENS ZANDER, PROFESSOR I RADIOKOMMUNIKATION, KTH