

Så funkar våren

Varför dyker nässeljärilen alltid upp före blåvingen? Hur värmer myrorna upp sin stack? Och varifrån kommer allt pollen i luften innan det ens finns blad? Forskning & Framsteg tar reda på hur det går till när naturen vaknar efter vintern.

Av Anders Nilsson & Johan Jarnestad



Sånglärkan kommer i februari.

FLYTTFÅGLARNA KOMMER NÄR DET FINNS NÅGOT ATT ÄTA

Flyttfåglarnas återkomst till våra breddgrader styrs framför allt av tillgången på mat. Utpräglade insektsätare kan inte komma tillbaka lika tidigt som fåglar med lite av varje på menyn. Allra sist kommer arter som bara äter flygande insekter. Dit hör exempelvis tornseglare, som dyker upp i Sverige i maj.

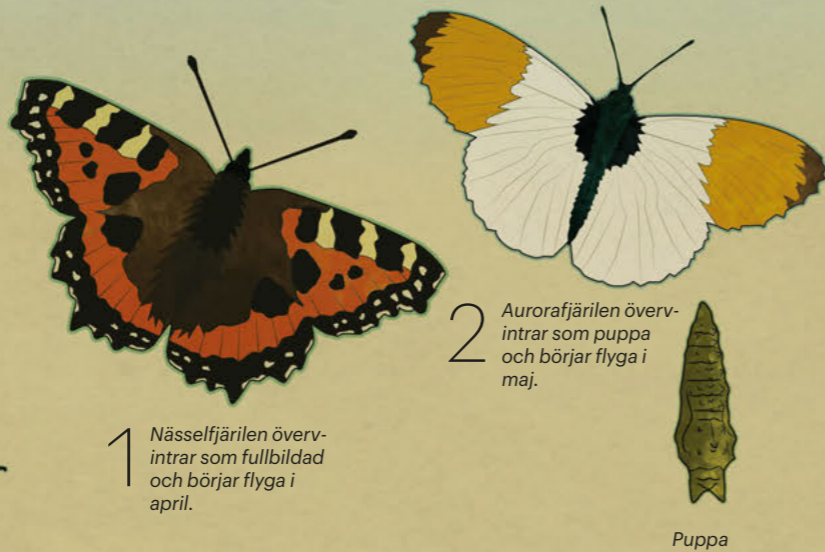


MYRORNAS VÄRMEPUMP

På våren kan man se stackmyror sola i klunga. Det är ett sätt att tina upp stacken från vinterkylan. När myrorna har hettats upp av solen kryper de in i stacken och värmer den med sina kroppar – sedan går de ut och laddar sig med ny solvärme.

FJÄRILARNAS FYRA SÄTT ATT KLARA VINTERN

Olika fjärilsarter övervintrar i olika utvecklingsstadier. De som flyger först på våren har övervintrat som fullbildade fjärilar. Sedan följer de som övervintrat som puppor och de som övervintrat som larver. Sist att flyga är de fjärilsarter som övervintrar som ägg.



1 Nässelfjärilen övervintrar som fullbildad och börjar flyga i april.

2 Aurorafjärilen övervintrar som puppa och börjar flyga i maj.



3 Den storfleckiga pärlemorfjärilen övervintrar som larv och börjar flyga i maj/juni.



Larv



4 Hedblåvingen övervintrar som ägg och börjar flyga i slutet av juni.



Ägg

PADDORNAS VANDRING

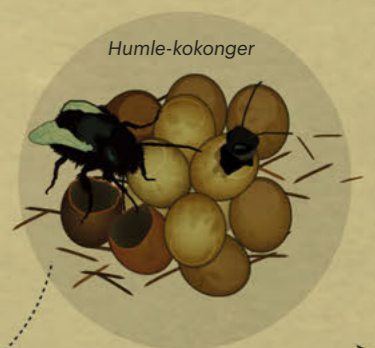
Paddor går i vinteride i frostfria hålor i marken. De kan gräva, men utnyttjar gärna befintliga håligheter, till exempel sorkhål. Nära sjöar och vattendrag är marken ofta för vattensjuk för att vara lämplig, men det är dit paddan söker sig för att leka när den har vaknat. Därför är det första man ser av paddorna på våren ofta deras vandring till närmaste vatten.



Padda



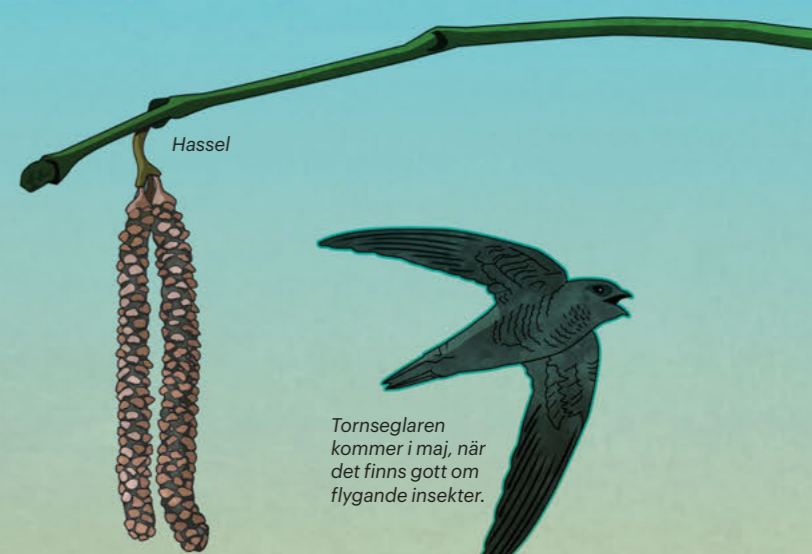
Humla



Humle-kokonger

POLLEN PÅ BAR KVIST

Vindpollinerade träd, som hassel, al och björk, brukar släppa pollen på bar kvist. Anledningen är att bladen skulle bli ett hinder för pollineringen. Därför passar träden på före lövsprickningen. Insektspollinerade träd väntar till senare, när tillgången på pollinatörer är god. För dem är bladverket inte ett problem, eftersom insekterna hittar igenom det och söker upp blommorna som ska befruktas.



Hassel

Tornseglaren kommer i maj, när det finns gott om flygande insekter.

FLITIGA DROTTNINGAR

Varje humle- och getingdrottning börjar våren som dubbelarbetande och ensamstående. Hon är den enda överlevaren från fjolårets samhälle och ska nu skapa ett nytt.

Hon bygger bo, lägger ägg, samlar mat till ungarna och håller dem varma. När den första generationen kläcks ur sina puppor kan hon koncentrera sig på sin uppgift som drottning: att lägga ägg. Mot slutet av sommaren lägger hon de ägg som ska bli nästa säsongens drottningar, sedan dör hon.

Humlor matar sina larver med pollen och kan vara aktiva från april. Getingar måste vänta till maj, eftersom de matar sina larver med insekter.

JANUARI

FEBRUARI

MARS

APRIL

MAJ

JUNI