

Se skillnad på tambin och vildbin

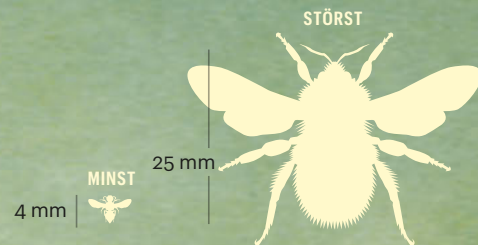
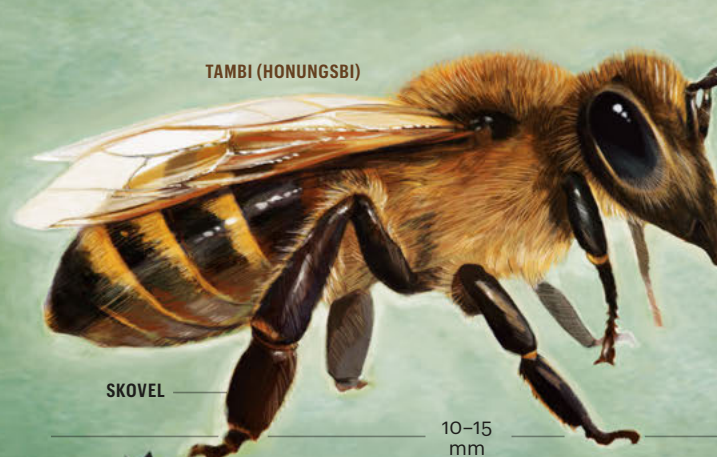
Bara en art av bin är tam och lever i kupor: honungsbiet. Övriga drygt 300 svenska arter är vilda och ser ut på många olika sätt. Vissa är inte helt lätta att skilja från tambin, men det finns några kännetecken att titta efter.

Av Johan Jarnestad & Anna Froster
(Faktakoll Magnus Stenmark)

TAMBIN HAR STORA SKOVLAR PÅ BAKBENEN

Honungsbiet har inte lika tydlig getingmidja som vissa vildbin. Bakkroppen är lång och kraftig, cylindrisk och har ofta rödlätt färg på de första bakkroppsbanden, men ibland är bakkroppen helsvart.

Arbetarna har kraftiga svarta skovlar på bakbenen där de samlar sitt pollen. Vildbin samlar pollen på olika sätt, men de som också samlar på bakbenen har som regel tunnare och mer behårade bakben.



SMÅBLODBI

Det minsta biet i Sverige är parasitiskt och lever av att lägga sina ägg i andra bibon.

TUNDRAHUMLA

Det största biet i Sverige lever på fjällängar allra längst i norr.

VILDBIN OFTA MÖRKARE OCH SMÄCKRARE

Vildbin ser ut på olika sätt, men många av dem är mörkare och smäckrare än tambin. Ett undantag är humlorna som är tjockare. Humlorna skiljer sig också från övriga vildbin genom att de bor tillsammans i hålor under jorden. Resten av de vilda bina lever ensamma. Eftersom de inte har något samhälle att försvara är de inte lika benägna att stickas som tambin. De tama bina är självmordspiloter – deras gadd fastnar i den som blir stungen och biet dör efter sticket.

ODLA DE HÄR VÄXTERNA FÖR BINAS SKULL

Blåeld uppskattas av många bin och fjärilar.

STOR BLÅKLOCKA

Blålockshumla, blålocksbiet och småsovarbiet är några arter som behöver blåklockor.

GETVÄPPLING

Tillhör humlornas favoritväxter.

BLÅMUNKAR

Uppskattas av markbyggare som exempelvis sandbin.

VÄDDKLINT

Kan locka till sig det ovanliga stortapetserarbetet.

LANDSKAPET SPELAR ROLL

De här landskapstyperna är viktiga för rödlistade bin. Staplarnas höjd visar hur många arter som är knutna till varje landskapstyp. En art kan vara knuten till flera landskapstyper.

